

de arhitectură

nr. 33

intervenții | interventions

preț 12 lei

ISSN 1582-179X

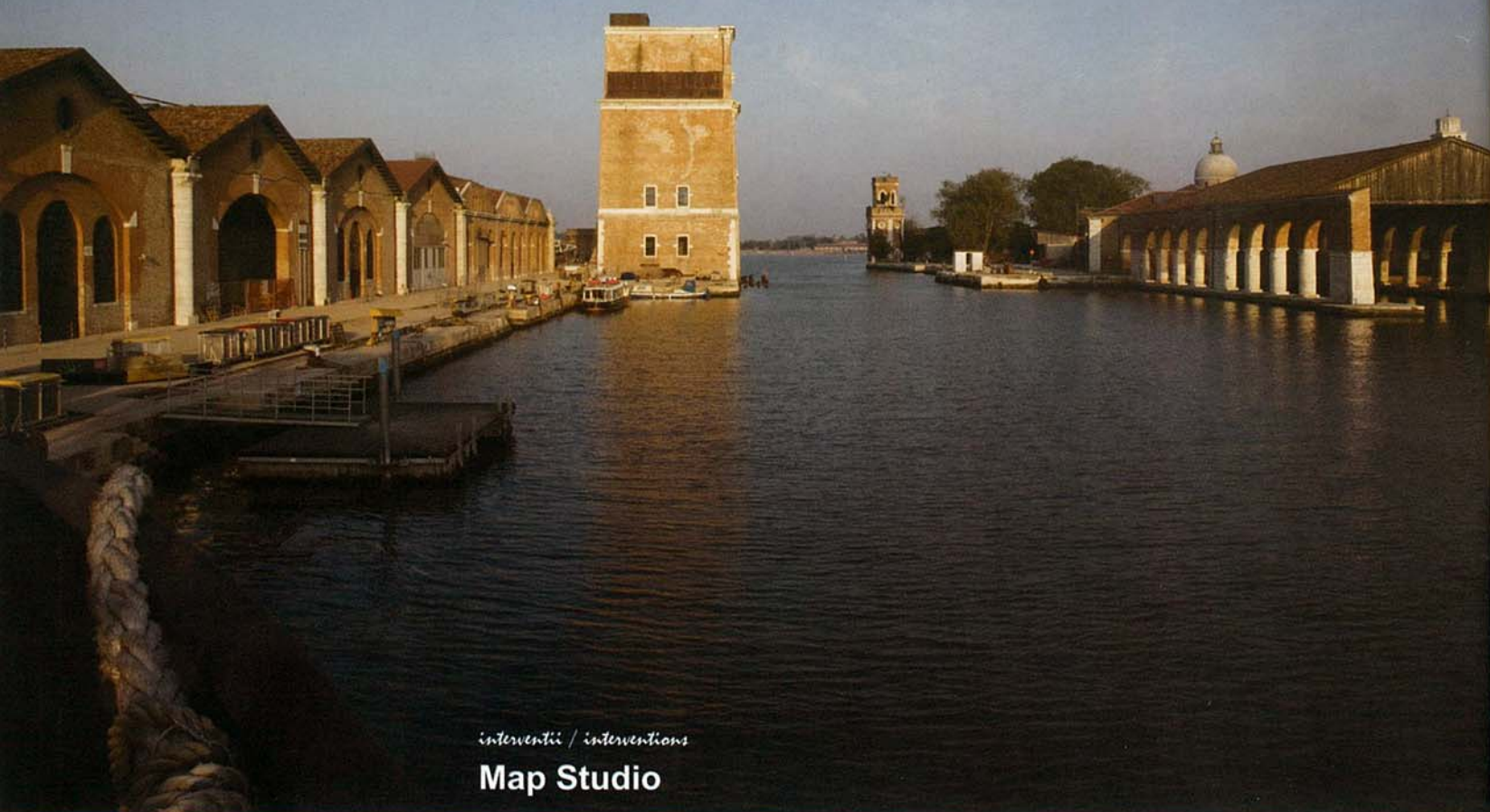


9 771582 179101

ROMÂNĂ | ENGLISH

33 >





interventii / interventions

Map Studio

Turnul Porta Nuova

text : **Map Studio**
 fotografii | photography :
Alessandra Chemollo – Orch

PROIECTUL VALORIFICA VECHIUL TURN MACARA DIN ARSENALE INTRODUCAND FUNCTIUNI NOI: SPATII EXPOZITIONALE SI UN CENTRU CULTURAL



NUMELE PROIECTULUI | PROJECT NAME: Renovarea Turnului Porta Nuova Arsenale – Veneția | Renovation of Torre Porta Nuova Arsenale – Venice
PROIECTARE | PROJECT: Francesco Magnani & Traudy Pelzel, Map Studio – Magnani Pelzel Architetti Associati
STRUCTURĂ | STRUCTURE: Zero4uno Ingegneria s.r.l.
SISTEME | GENERAL SYSTEMS: Studio Associato Vio
URMĂRIRE DE ȘANTIER | SITE SUPERVISION: Franco Gazzarri
SUPRAVEGHERE ARTISTICĂ | ARTISTIC SUPERVISION: Francesco Magnani & Traudy Pelzel, Map Studio – Magnani Pelzel Architetti Associati
ANTREPRENOR GENERAL | GENERAL CONTRACTOR: Sacaim S.p.A.
SUPRAVEGHERE GLOBALĂ ARHITECTURĂ, PEISAGISTICĂ ȘI PATRIMONIUL VENEȚIEI ȘI AL LAGUNEI | OVERALL SUPERVISION ARCHITECTURAL AND LANDSCAPE HERITAGE TRUST FOR VENICE AND LAGOON: Claudio Menichelli
MANAGER DE PROIECT | PROJECT MANAGER: Ambra Dina
BENEFICIAR | CLIENT: Arsenale di Venezia S.p.A.
BUGET | TENDER BUDGET: 4.137.355,37 €
FINANȚARE | FUNDS: Agenzia del Demanio, Regione Veneto su fondi FAS, Comune di Venezia su Fondi Prusst
AMPLASAMENT | SITE: Location: Arsenale di Venezia, Italia | Italy
FOTOGRAF | PHOTOGRAPHER: Alessandra Chemollo – Orch
TXT :

Porta Nuova Tower was designed in the beginning of the 1800s as crane tower to put the main mast on the ships at the Arsenale in Venice. In 2006 the Società Arsenale di Venezia S.p.A. announced a competition for the restoration of the Torre di Porta Nuova. The winner of the competition was the office run by Francesco Magnani e Traudy Pelzel (Map Studio). The project aims to ensure the preservation and enhancement of the historic Crane Tower, combining these requirements with the needs arising from its new functions as exhibition space and cultural centre. The ground floor of the ancient building is subdivided into three sections: a large central space flanked, on one side, by a long narrow rectangular space and, on the other, by a trapeze – shaped one. At the height of 8.57 mt (principal floor level) the three spaces merge into one by means of two large ogival arches. The impressive vertical volume that begins from this point is the key formal and structural feature that the restoration project seeks to foreground and develop, not least by means of the transformation of the system of vertical access with staircases, ramps and elevators. All the added new volumes and structures are made in Corten steel to emphasize the masonry texture of the existing walls. It's the strategy employed to keep clear the separation between the old "machine" and the new "facility" that leads to leave all the existing walls not treated, kept visible and simple repaired with reused bricks.



RO

Turnul Porta Nuova a fost proiectat la începutul anilor 1800 ca turn macara pentru a pune catargul principal navelor aflate la Arsenale în Veneția. În 2006, Societatea Arsenale din Venezia S.p.A. a anunțat un concurs pentru restaurarea Turnului Porta Nuova. Câștigătorul concursului a fost biroul condus de Francesco Magnani și Traudy Pelzel (Map Studio). Proiectul urmărește să asigure conservarea și valorificarea istoricului Turn Macara, combinând aceste cerințe cu necesitățile care decurg din noile sale funcțiuni ca spațiu de expoziție și centru cultural. Parterul vechii clădiri este împărțit în trei secțiuni: un spațiu mare central flancat pe o parte de un spațiu rectangular lung și îngust și pe cealaltă parte de unul de formă

MAP studio Magnani Pelzel architetti associati

Studioul s-a născut între 2002-03 prin colaborarea dintre arhitecții Francesco Magnani și Traudy Pelzel (www.map-studio.it; www.europaconcorsi.com/people/2144636548-Map-studio-Magnani-Pelzel-Archit).

Studioul execută comenzi și combină activitățile publice și private, profesionale și de cercetare care privesc proiectarea de arhitectură și reînnoirea urbană, transformarea clădirilor existente, design interior și design de expoziție.

MAP Studio și-a prezentat proiectele expozițiilor Europene Platforma Wonderland pentru arhitectură (www.wonderland.cx) ce au avut loc în Veneția, Zagreb, Ljubljana, Viena, St. Veit-Glan și a publicat recent o serie de proiecte în Casabella, Casabella Architects Almanac Italian 2007, Young European Architects (Daab 2006), 1000 x European Architecture (Verlagshausbraun 2007), Wonderland Travelogue 2004-2006, (Springer Wien New York 2006).

Proiectul de restaurare a Turnului Porta Nuova, Arsenalul Veneției, a fost publicat în *Cathedrals of the industrial coastal* (Editgraf 2007), Casabella nr. 802 din iunie 2011, *Bauwelt* 20/2011 și a fost prezentat în martie 2009 la conferința SLOITAUT în Ljubljana și la expoziția "99 povești cu termenul limită azi despre realizarea concursurilor de arhitectură" ce a avut loc în luna iunie 2009 la Arhitekturzentrum în Viena. Aceași expoziție a fost recent prezentată la Viena, Brno, Barcelona, Florența și Bratislava.

Francesco Magnani și Traudy Pelzel în octombrie 2011 au câștigat Premiul XXXI Torta Veneția pentru restaurare și în noiembrie 2011 mențiunea de înaltă distincție la Zilele Piran de Arhitectură din Piran, Slovenia pentru renovarea Turnului Porta Nuova.

trapezoidală. La înălțimea de 8,57 m (pardoseala nivelului principal), cele trei spații fuzionează într-unul singur prin intermediul a două mari arce ogivale. Volumul vertical impresionant care începe din acest punct este elementul cheie formal și structural pe care proiectul de restaurare urmărește să-l evidențieze și să-l dezvolte, nu în ultimul rând prin mijloace de transformare a sistemului de acces pe verticală prin scări, rampe și lifturi. Toate volumele și structurile nou adăugate sunt realizate din oțel Corten pentru a sublinia textura zidăriei pereților existenți. Aceasta este strategia utilizată pentru a delimita clar vechea "mașinărie" și noua "facilitate", conducând la păstrarea netratată a tuturor zidurilor existente, lăsate vizibile și reparate simplu cu cărămizi refolosite.

MAP studio Magnani Pelzel architetti associati

The study was born between 2002-03 by the collaboration between the architects Francesco Magnani and Traudy Pelzel (www.map-studio.it; www.europaconcorsi.com/people/2144636548-Map-studio-Magnani-Pelzel-Archit).

The study carries out assignments and combines public and private professional activities and research dealing with architectural design and urban renewal and transformation of existing buildings, interior design and exhibition design.

MAP Studio presented its projects to the European exhibitions Wonderland Platform For Architecture (www.wonderland.cx) held in Venice, Zagreb, Ljubljana, Vienna, St. Veit-Glan, and has recently published a number of projects in Casabella, Casabella Architects Almanac Italian 2007, Young European Architects (Daab 2006), 1000 x European Architecture (Verlagshausbraun 2007), Wonderland Travelogue 2004-2006, (Springer Wien New York 2006).

The restoration project of Torre di Porta Nuova, the Arsenal of Venice was published in the *Cathedrals of the industrial coastal* (Editgraf 2007), Casabella No 802 in June 2011, in *Bauwelt* 20/2011 and presented in March 2009 to SLOITAUT conference in Ljubljana and at the exhibition "Deadline Today 99 stories on making architectural competitions" held in June 2009 in Vienna at Architekturzentrum. The same exhibition was also recently exhibited in Vienna, Brno, Barcelona, Florence and Bratislava. Francesco Magnani and Traudy Pelzel in October 2011 won the Prix XXXI Torta for the restoration of Venice and in November 2011 the High Honorable mention at the Piran Days of Architecture in Piran, Slovenia for the renovation of the Tower of Porta Nuova.

1 OVERVIEW OF TORRE DI PORTA NUOVA FROM THE GREAT DOCK OF THE VENICE ARSENAL

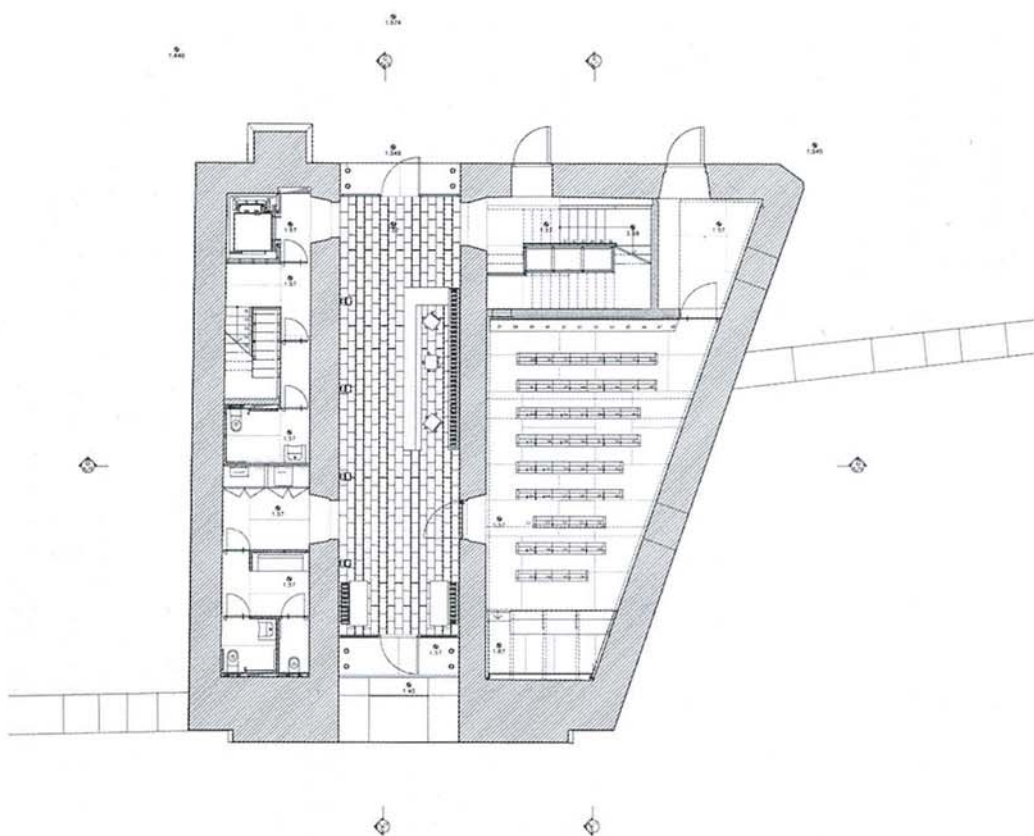
2 VIEW OF THE TOWER DI PORTA NUOVA FROM THE CHANNEL OF CERTOSA

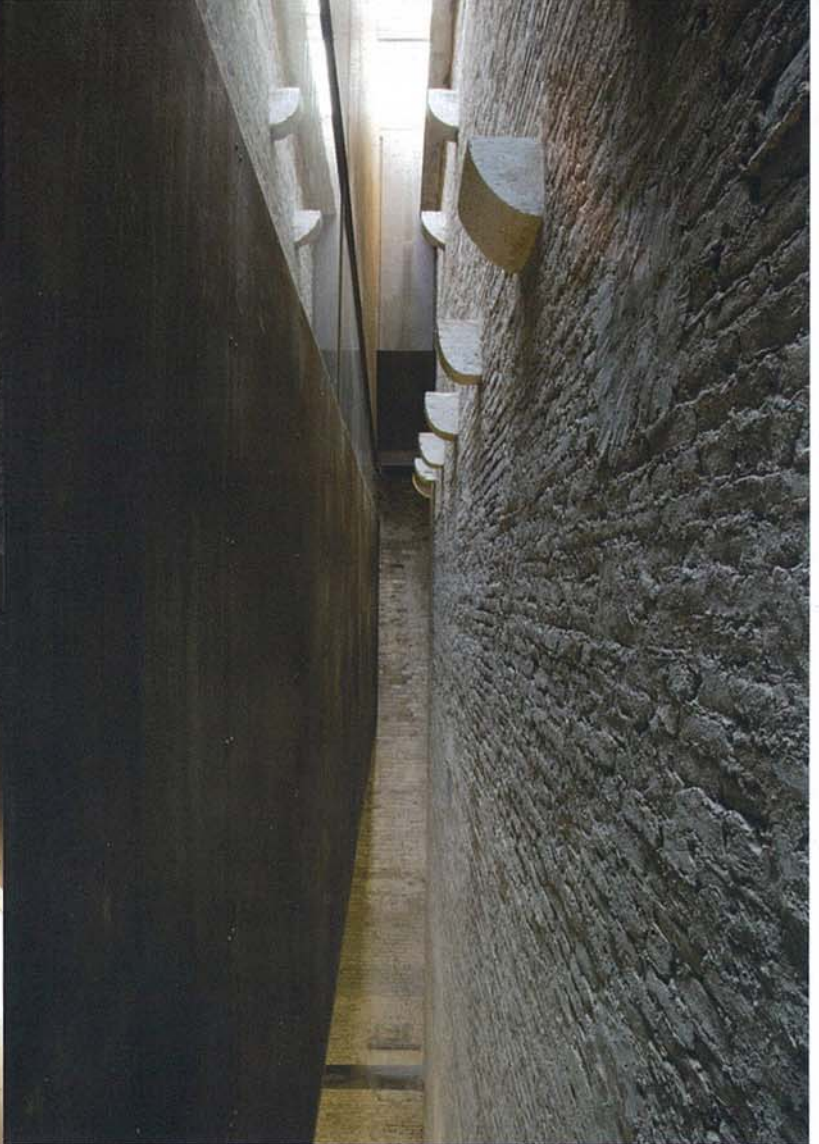
3 ENTRANCE HALL



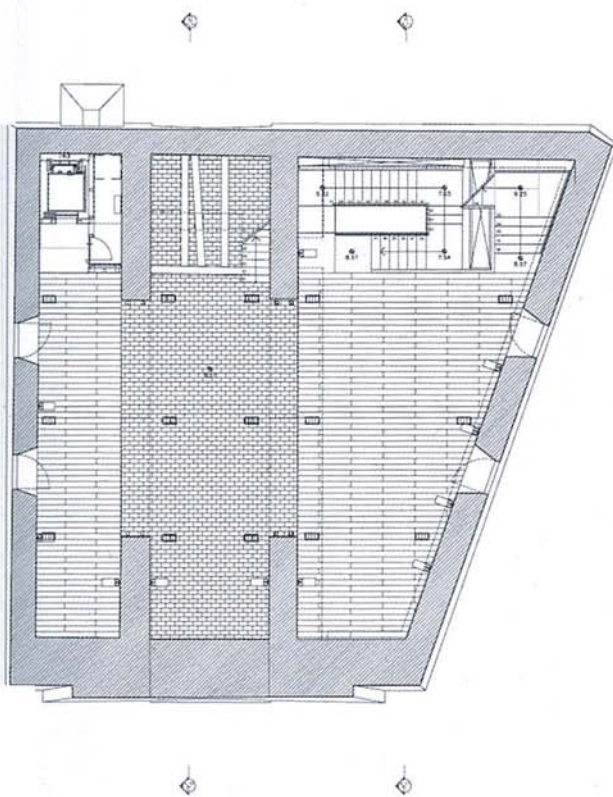
PLAN PARTER | GROUND FLOOR

- 1 VEDERE A RAMELOR SUSPENDATE CE CONDOC PE TERASĂ
 - 2 FEREASTRA CU ARC FRĂNT VĂZUTĂ DE PE RAMPA SUSPENDATĂ
 - 3 CAMERA DE DOCUMENTARE CU LUMINATORUL REALIZAT ÎN ACOPERIȘUL ESTIC
 - 4 CAMERA DE DOCUMENTARE
-
- 1 VIEW OF THE SUSPENDED RAMPS LEADING TO THE TERRACE
 - 2 THE OGIVAL ARCH WINDOW SEEN FROM SUSPENDED RAMPS
 - 3 THE DOCUMENTATION ROOM WITH THE SKYLIGHT IN THE EAST ROOF
 - 4 DOCUMENTATION ROOM

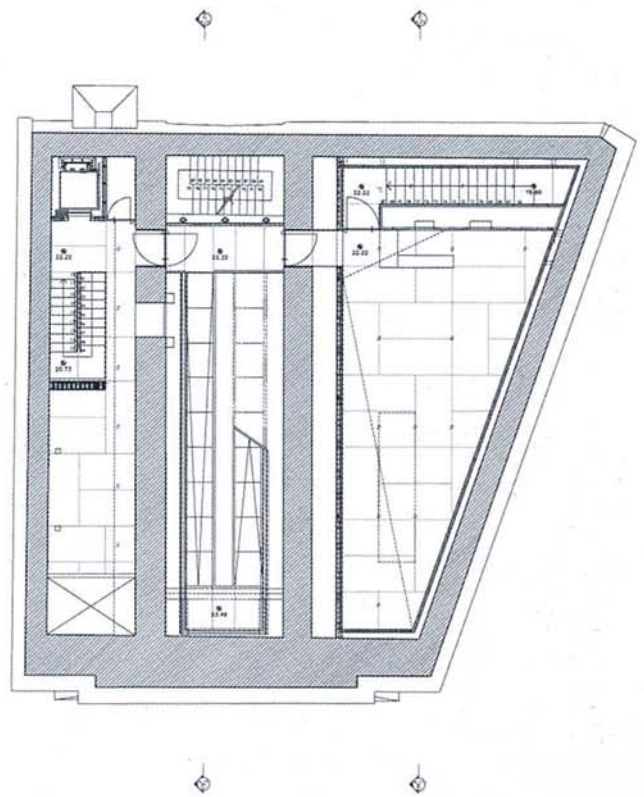




PLAN ETAJ 2 | SECOND FLOOR



PLAN ETAJ 3 | THIRD FLOOR





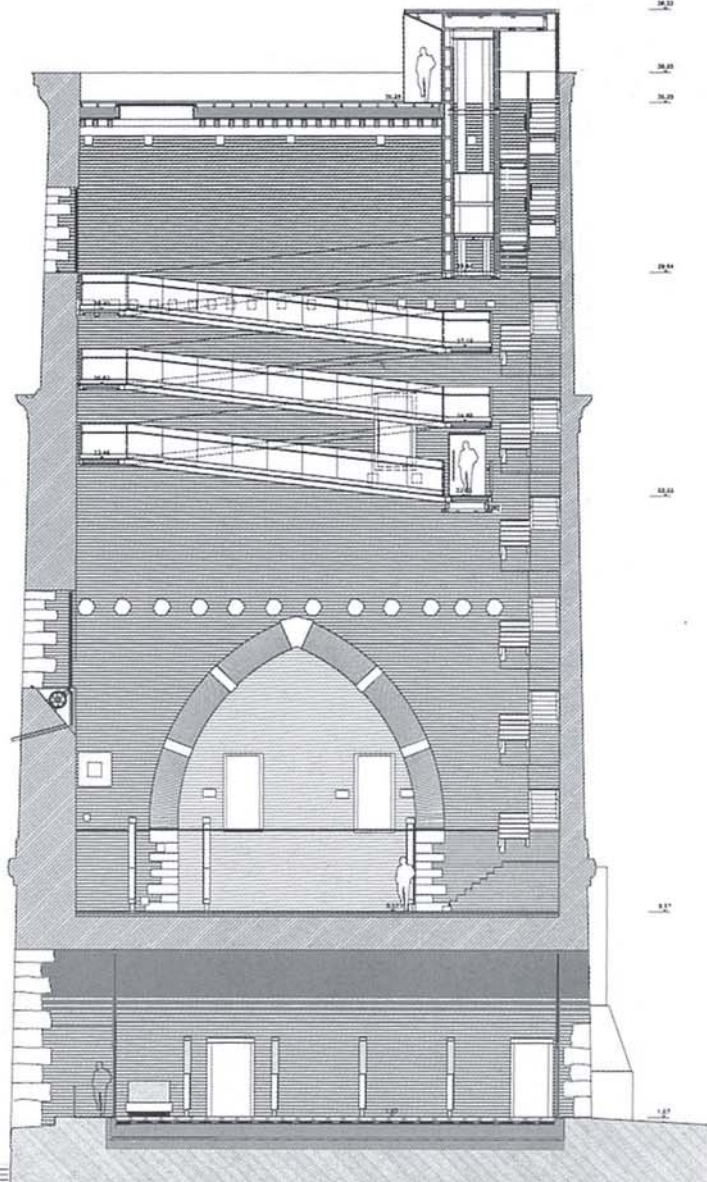
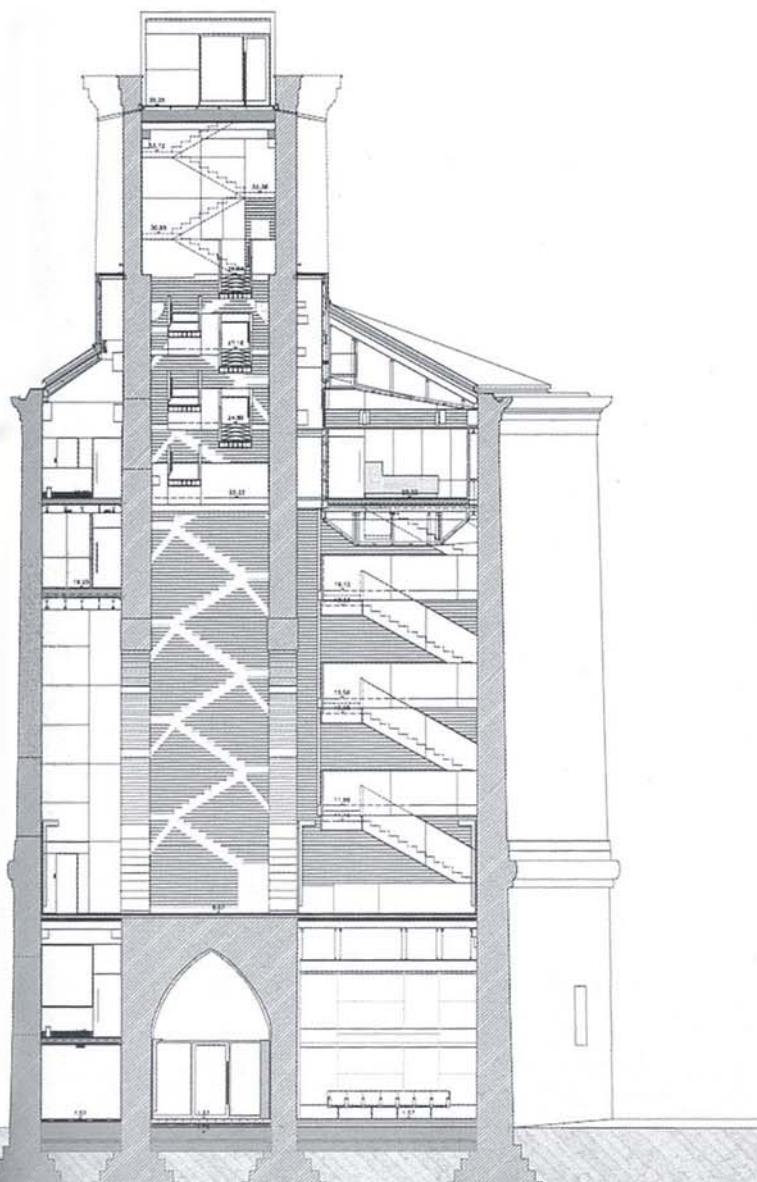
- 1 the existing wooden staircase and the new suspended stair
- 2 public space rising to the exhibition level
- 3 the exhibition space seen from the new suspended stair

- 1 scara de lemn existentă și noua scară suspendată
- 2 spațiul public ridicându-se până la nivelul de expoziție
- 3 spațiul expozițional văzut dinspre noua scară suspendată



SECȚIUNEA G-G | SECTION G-G

SECȚIUNEA C-C | SECTION C-C







SECȚIUNEA E-E | SECTION E-E

- 1 CORPUL DE ACCES PE TERASĂ
- 2 COCA VOLUMULUI SUSPENDAT A CAMEREI DE DOCUMENTARE DINSPRE BALCONUL NOII SCĂRI SUSPENDATE
- 3 TERASĂ

- 1 THE ACCESS TO THE ROOFTOP
- 2 THE HULL OF THE SUSPENDED VOLUME OF THE DOCUMENTATION ROOM FROM THE NEW SUSPENDED STAIR'S BALCONY
- 3 THE ROOF TERRACE

SCHEMĂ FUNCȚIONALĂ | FUNCTIONAL SCHEME

- belvedere | belvedere
- circulație verticală | vertical circulation
- birouri | offices
- spații de expoziție | exhibition spaces
- auditoriu | conference hall
- intrare | entrance
- servicii | services

